



DIE UNIVERSELLE VERSANDSOFTWARE FÜR ALLE FRACHTFÜHRER



## DAS ARBEITEN MIT VERSCHIEDENEN FRACHTFÜHRERN



Um Ihre Versandaufträge zu optimieren, arbeiten Sie mit mehreren Transportunternehmen zusammen.

Beispielsweise versenden Sie Paletten mit Dachser und Pakete mit DPD. Oft entscheiden Sie sich von Fall zu Fall für den günstigsten Spediteur oder Paketdienst. Doch jeder Frachtführer hat seine eigenen Spezifikationen für den Versand. Und diese müssen Sie einhalten, um von den üblichen Nachlässen zu profitieren – beispielsweise für das Aufbringen der Routing-Informationen.

Das Problem dabei ist Ihnen nur zu gut bekannt: Für die Etikettierung und Datenübertragung empfiehlt Ihnen jeder Frachtführer seine eigene Softwarelösung, die Ihr Administrator jeweils für alle Arbeitsplätze einrichten und pflegen muss. Auch Ihre Versandmitarbeiter benötigen zusätzliche, »unproduktive« Zeit, um sich in die verschiedenen Softwareoberflächen einzuarbeiten.

Unsere Versandsoftware SendIT unterstützt bereits heute die Spezifikationen von mehr als 100 der wichtigsten Frachtführer – und es kommen ständig neue Module hinzu. Mit SendIT bieten wir Ihnen eine Komplettlösung, die sämtliche Schritte vom Import der Adressdaten über die frachtführerspezifische Etikettierung bis zur Übertragung der Einlieferungsdaten vollständig abdeckt.

Langzeitdatenhaltung und Statistik helfen Ihnen, Ihre Versandkosten weiter zu senken.

### **Keine Einarbeitungszeiten, reduziertes Fehlerrisiko**

Die einheitliche Oberfläche einer universell einsetzbaren Software sorgt dafür, dass bei einem Frachtführerwechsel keine Einarbeitungszeiten mehr anfallen – Ihre Mitarbeiter können sämtliche Aufträge mit ein und demselben Programm abwickeln.

Dadurch erhöht sich die Produktivität, und das Risiko einer fehlerhaften Bedienung wird deutlich reduziert.

### **Gewinnen Sie mehr Flexibilität**

Da Sie dank SendIT ohne jeden Programmier- und Administrationsaufwand den Frachtführer wechseln oder einen weiteren Paketdienst in Ihren Lieferantenpool aufnehmen können, verbessert sich automatisch Ihre Verhandlungsposition gegenüber den Frachtführern: Sie werden unabhängig und gewinnen größtmögliche Flexibilität, wenn es darum geht, das jeweils günstigste Angebot für sich zu nutzen.



# SENDIT UNTERSTÜTZT DIE SPEZIFIKATIONEN VON ÜBER 100 WICHTIGEN FRACHTFÜHRERN



## Deutschland

Amazon MWS  
Atege  
CargoLine  
CAT  
CEVA  
CTL  
Dachser  
Deutsche Post  
Deußen  
DHL  
DHL Express  
DHL Freight  
DHL 2 MH  
DPD

## DTL

Emons  
FedEx  
Fenthols  
GLS  
Geis  
Gebrüder Weiss  
GEL  
Hermes  
Hellmann  
Honold  
IDS  
Kelbasha Logistics  
Kraftverkehr Nagel (KVN)  
KS-Logistic

## Kühne & Nagel

Logwin  
MZZ  
Night Star Express  
Rentschler  
Schenker  
S.T.a.R.  
TNT  
TNT Innight  
Transmed  
Trans-o-Flex  
UPS  
Zufall Logistic

## Benelux

DHL BeNeLux  
DHL NL  
Post Belgien  
Post Niederlande  
TNT Belgien  
TNT Niederlande

## Frankreich

ChronoPost  
DPD France  
FedEx  
Gamblin  
GEODIS  
GLS

## Kiala

Mondial Relay  
Post Frankreich  
Proxidix  
Sernam  
TNT  
VIR

## Großbritannien

DHL Express UK  
Parcelforce  
Royal Mail  
TNT UK

## Irland

Johnson Logistics  
DPD Irland

## Italien

Bartolini  
Brigl AG Spedition  
Nexive  
San Marino Mail  
SDA

## Kroatien

Post Kroatien

## Österreich

DPD Austria  
Lagermax  
Rail Cargo Austria  
Post Austria  
primetime  
PTL  
Schenker Österreich

## Polen

InPost  
Post Polen

## Schweiz

Post Logistics Innight  
Post Schweiz  
Post Schweiz Stg.  
Sieber  
TPS

## Skandinavien

Bring  
DHL Freight Schweden  
GLS Dänemark  
Post Schweden  
Post Nord  
Schenker Norwegen  
Schenker Schweden

## Slowakei

InTime Slowakei

## Slowenien

Post Slowenien

## Spanien

Correos  
MRW

## Tschechien

Post Tschechien  
PPL

Die Liste der Frachtführer wird kontinuierlich erweitert. Eine stets aktuelle Aufstellung finden Sie unter [www.prologis.de](http://www.prologis.de).

Sollte ein für Sie wichtiger Frachtführer noch nicht vertreten sein – fragen Sie uns. Wir implementieren ihn kurzfristig.



## SENDIT: DIE WICHTIGSTEN FUNKTIONEN IM ÜBERBLICK



- Versandabwicklung über mehrere Frachtführer mit einer einheitlichen Software
- Optimale Integration in Ihren Versandprozess durch verschiedene Betriebsarten (Dialog oder Black Box)
- Versandetiketten, Ladelisten, Gefahrgutversand mit 1000-Punkte Liste, Datenübertragung
- Modularer Aufbau – Sie bekommen genau die Frachtführer-Module, die Sie benötigen
- Skalierbare Client/Server-Lösung mit Unterstützung von Terminalserver oder Citrix®
- Viele Schnittstellen zu Warenwirtschaftssystemen verfügbar
- Nahtlose SAP®-Integration per RFC-Server und Carrier Connector
- Integration von Peripheriegeräten (Waage, Volumenmessung, SPS, Etikettiersystem)
- Automatische Avisierung der Lieferung per E-Mail an Ihre Kunden
- Track & Trace bis zum Abliefernachweis
- Optimierung der Frachtkosten mit dem SendIT Freight-Cost-Calculator

# SENDIT: DIE WICHTIGSTEN FUNKTIONEN IM DETAIL

## Versanddaten aus dem Warenwirtschaftssystem

SendIT übernimmt die täglichen Sendungen aus dem Warenwirtschaftssystem über ASCII-, XML-, TCP- oder Datenbankschnittstellen. Den richtigen Datensatz findet SendIT mit Hilfe einer Referenz (z.B. Rechnungs- oder Kartonnummer).

## Gewicht der Versandeinheit

SendIT liest das Gewicht über die Datenschnittstelle der Waage aus. Die Gewichtsdaten können aber auch direkt aus der Warenwirtschaft übernommen oder durch einen Mitarbeiter manuell eingegeben werden.

## Import von Routingdaten

Kurze Laufzeiten einer Sendung erfordern aktuelle Routingdaten auf dem Etikett. Diese Daten werden von den Frachtführern regelmäßig aktualisiert und von SendIT automatisch importiert.

## Auswahl der Versandart

Die Versandart gibt das Warenwirtschaftssystem vor oder der Mitarbeiter am Packplatz wählt sie aus. SendIT kann die optimale Versandart aber auch automatisch auf Basis der Frachtkosten und kundenspezifischer Regeln ermitteln.

## Ausdruck der Versandetiketten

SendIT unterstützt – neben einer Vielzahl von Etikettendruckern (Avery, cab, Zebra, Intermec, TEC) – auch alle Windows-Drucker. Interne Logistikdaten können in den Ausdruck integriert werden. Das Etikett lässt sich auch als Grafik oder PDF abspeichern und kann so in anderen Anwendungen weiterverarbeitet werden.

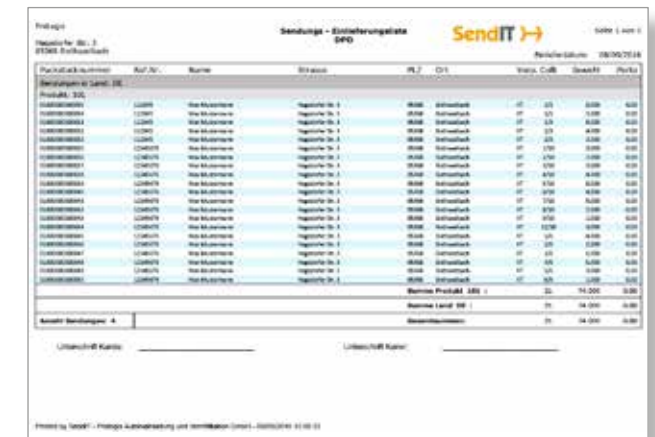


## Verladekontrolle

Bei der »Ladungsbildung« werden die Sendung und damit auch die in ihr enthaltenen Versandeinheiten einem LKW zugeordnet. Beim Beladen scannt der Mitarbeiter die Paketnummer jeder Versandeinheit, und die Verladekontrolle von SendIT überprüft, ob dieser Karton oder diese Palette tatsächlich auf diesen LKW gehören. Die Verladekontrolle von SendIT zeigt an, wenn die Sendung vollständig verladen ist.

## Ausdruck der Einlieferungslisten

Auf Knopfdruck wird je Frachtführer eine tägliche Einlieferungsliste erstellt. Mit Hilfe der »Ladungsbildung« können die Listen auch je LKW erstellt werden.



## Übertragung der Sendungsdaten an die Frachtführer

Die Sendungsdaten werden in dem vom jeweiligen Frachtführer spezifizierten Dateiformat automatisch per EDI übermittelt.

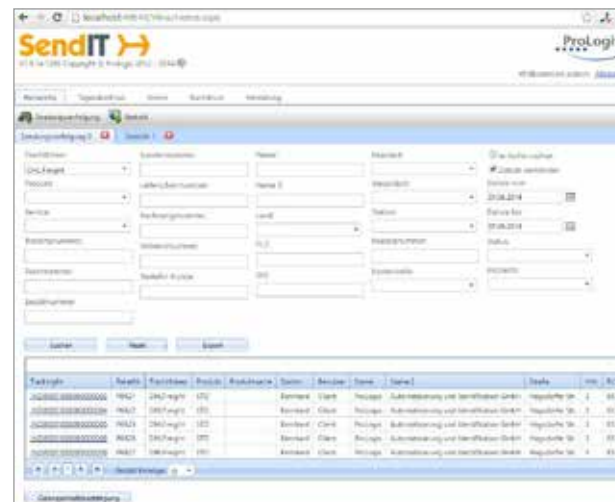
```
UNA:+.? ,
UNB+UNOC:4+1231231231+3D_Message_Hub+20160905:1058+64`
UNH+1+IFTMIN:D:01B:UN+DHL2.5/ProLogis SendIT V5.0`
BGM+787+064+9`
DTM+9:201609051058:203`
TSR+++01:57:87`
CNT+11:11`
LOC+10+03`
TOD+6++1`
LOC+19+6590::21`
RFF+IL:01`
RFF+AAD:01`
RFF+IV:12312312310101`
NAD+OS+1231231231++ProLogis Automatisierung:und Identifikation
GmbH+Hagsdorfer Str. 3+Sixthaselbach++85368+DE`
CTA+AC+:Contact Name`
COM+08764/9329 - 0:TE`
GID+1+1:PK`
PIA+1+652345`
FTX+AIQ+++sendit@prologis.de:?+49 8764 9329 0`
```

## Sendungsstatistik

Welche Struktur hat eine durchschnittliche Sendung, und wo geht sie hin? Wie viele Sendungen hat ein Frachtführer in einer bestimmten Zeit befördert? Mit Ihrer Versandstatistik können Frachtführer besser disponieren und Ihnen folglich günstigere Konditionen bieten. Zusätzlich hilft Ihnen die statistische Auswertung bei der Optimierung Ihrer Logistikprozesse.

## Sendungsverfolgung

Jede Versandeinheit wird mit allen zugehörigen Daten in einer Langzeittabelle gespeichert. Außerdem kann SendIT den Versandstatus im Warenwirtschaftssystem hinterlegen. Das ermöglicht es dem Einlieferer, seine Kunden jederzeit über Bearbeitungsstand und Paketnummer zu informieren.



## SAP®-Carrier Connector

Der SAP®-CC ermöglicht eine nahtlose Integration von SendIT in SAP®. Über eine standardisierte XML-Schnittstelle arbeitet SendIT als RFC-Server für SAP® und stellt seinen vollständigen Funktionsumfang in SAP® bereit.

## Mandantenfähigkeit

Mit dieser Funktion können Sie in SendIT für unterschiedliche Abteilungen oder Tochterunternehmen je Frachtführer getrennte Abrechnungskreise und Vertragsdaten hinterlegen. Die Ladelisten werden dadurch getrennt erstellt und die Frachtkosten verursachungsgerecht in Rechnung gestellt. Auf dem Etikett wird je Mandant eine eigene Versandadresse verwendet.

## E-Mail-Versand

Auf Wunsch verschickt SendIT für jedes versandte Paket eine E-Mail an den Empfänger. Auch wenn ein Nummernkreis zur Neige geht, informiert SendIT Sie per E-Mail.







## Optimierung Ihrer Frachtkosten

Mit dem SendIT Freight-Cost-Calculator (FCC) steht Ihnen ein konfigurierbares Werkzeug zur Ermittlung der Frachtkosten zur Seite. Für die Auswahl des optimalen Frachtführers können dabei nicht nur der günstigste Preis, sondern auch beliebige kundenspezifische Regeln berücksichtigt werden. Durch das Workflow-Konzept des FCC sind die Möglichkeiten nahezu unbegrenzt.

Die Frachtkosten werden u. a. auf Basis von Abmessung, Gewicht, Stückzahl, Land, Region und Serviceart ermittelt. Auch Zuschläge für Inselzustellung, Maut und Diesel werden berücksichtigt. Der FCC prüft zudem, ob eine Sendung mit den gewünschten Versandoptionen überhaupt zugestellt werden kann.

Der FCC kann über eine Webservice-Schnittstelle als eigenständiges Produkt oder in Kombination mit SendIT zu einer automatischen Optimierung Ihrer Frachtkosten dienen.

## Tracking & Tracing bis zum POD

Das Modul POD steht für Proof-of-Delivery, also den Zustellnachweis für eine Sendung. Damit verfolgt SendIT eine Sendung nach der Übergabe an den Frachtführer auf seinem Weg bis zum Empfänger.



**Sendungsinformationen** SendIT → Seite 1 von 1 07.09.2016

Absender: ProLogis  
Automatisierung und Identifikation GmbH  
Rugaburger Str. 3  
85368 Sixtshausbach

Empfänger: Herr Huber  
Obere Hauptstr. 48  
85368 Wang

**GLS**

TrackingID: 881275260315  
Referenz: 123456789  
Unterschrift: Huber

| Datum      | Zeit     | Paketstatus                                                                              |
|------------|----------|------------------------------------------------------------------------------------------|
| 22.08.2016 | 14:54:00 | Die Auftragsdaten zu dieser Sendung wurden vom Absender elektronisch an DHL übermittelt. |
| 23.08.2016 | 15:31:00 | Die Sendung wurde im Start-Paketzentrum bearbeitet (Augsburg, Deutschland)               |
| 24.08.2016 | 04:57:00 | Die Sendung wurde im Ziel-Paketzentrum bearbeitet (Nohrn, Deutschland)                   |
| 24.08.2016 | 07:43:00 | Die Sendung wurde in das Zustellfahrzeug geladen.                                        |
| 24.08.2016 | 09:11:00 | Die Sendung wurde erfolgreich zugestellt (Ehrensch, Deutschland)                         |

Alle Zwischenstationen wie das Eintreffen in einem Logistikzentrum oder die Verladung auf das Zustellfahrzeug werden protokolliert. Sie sehen damit genau, wann die Sendung Ihren Kunden erreicht hat oder ob es Probleme bei der Zustellung gab.

Mit den T&T-Daten kontrollieren Sie auch die Qualität Ihrer eingesetzten Frachtführer, da Sie eine Überschreitung der Soll-Laufzeit sofort erkennen.

Eine Zusammenfassung des T&T-Protokolls kann SendIT bei Erreichen des POD automatisch als PDF erzeugen.

## Datenpflege per Browser

Alle Nummernkreise, EDI-Zugangsdaten, Mandanten und Versandorte verwalten und pflegen Sie komfortabel über den SendIT Web-Client.



EDI Daten

Siehe EDI Daten zur Verfügung oder einen individuellen Listing erstellen.

| TitelID | Überlagerung | Post       | Benutzer | Passwort | EDI-Server-Verzeichnis |
|---------|--------------|------------|----------|----------|------------------------|
| DHL-001 | dlp          | www.dhl.de | edil017  | dlH017   | sendit                 |

Eigenschaften Tree für DHL-001

Überlagerung: dlp  
Post: www.dhl.de  
Benutzer: edil017  
Passwort: dlH017  
EDI-Server-Verzeichnis: sendit

## Synchronisation Kundenstamm

SendIT kann regelmäßig automatisch die Kundenadressen aus Ihrer Warenwirtschaft in seine Datenbank importieren. Am Packplatz kann dann über einen Suchdialog die Empfängeradresse ausgewählt werden.

## SENDIT: STEUERUNG VON PERIPHERIE

### Etikettendrucker

Mit Thermo- bzw. Thermotransferdruckern erstellen Sie Ihre Versandetiketten schnell und in hoher Qualität. SendIT unterstützt alle bekannten Hersteller wie Zebra TSC, Intermec, Avery oder cab. Durch die Ansteuerung in nativer Druckersyntax und Verzicht auf Druckertreiber steht das Etikett sehr schnell zur Verfügung.

### Automatische Etikettiersysteme

Bei hohem Versandvolumen empfehlen sich automatische Etikettiersysteme. Wir bieten Ihnen eine breite Palette an halb- und vollautomatischen Lösungen – vom Standardgerät bis hin zur individuell konzipierten Etikettiermaschine.

### Scanner

Mittels Hand- oder Festscanner wird die Sendung schnell und sicher identifiziert. Dazu empfiehlt es sich, auf den Dokumenten eine Referenznummer (Karton-ID, Rechnungs- oder Lieferscheinnummer etc.) als Barcode darzustellen.

### Waagen

Das Paketgewicht hat Einfluss auf die Frachtkosten. Mit einer an SendIT angeschlossenen Paketwaage wird das korrekte Gewicht erfasst. SendIT kann auch gegen ein Soll-Gewicht vergleichen und bei Überschreitung einer Toleranzschwelle eine Warnung ausgeben.

### SPS

Über spezielle Connector-Module ist SendIT in der Lage, in Echtzeit Daten mit der Steuerung Ihrer Fördertechnik oder einer Etikettierstation auszutauschen und synchronisiert darüber Material- und Datenfluss.





## VERSENDEN MIT SENDIT – IM DIALOG

The screenshot displays the SendIT software interface, titled "SendIT-Client V6.0.11.1312 Copyright © 2013 ProLogis Automatisierung und Identifikation GmbH". The interface is divided into several sections:

- Empfänger (Recipient):** Includes fields for Adresse1 through Adresse5, Straße/Hausnr., PLZ/Ort, Land, Telefon/Fax, Mail, Kundennummer, Rechnungsnummer, Lieferscheinnummer, Bestellnummer, and Besteller/Kunde.
- Absender (Sender):** Includes fields for Versandort, Mandant, and checkboxes for "Deckadresse verwenden" and "Neutraler Versand".
- Paketdaten (Package Data):** Includes fields for Anzahl VE, Maße (cm), Warenbezeichnung, and Gewicht/VE (kg). It also features a table for "Pakete der Sendung" (Packages of the Shipment).
- Sendungsdaten (Shipment Data):** Includes fields for Frankatur, Versanddatum, Kostenstelle, Sendungswert, Währung, Gewicht ges (kg), Gew./Stellpl. (kg), Anzahl Stellplätze, and Lademeter.
- Shipping Options:** Includes checkboxes for "Nachnahme", "DHL Notification", "Sperrgut", "Versicherung" (with Betrag 2500 EUR), and "Identitäts- u. Alterssichtprüfung" (with options for Alterssichtprüfung + 18, ID Prüfung + 18, Identitätsprüfung, and Eigenhändig).
- Product:** Includes a dropdown menu for "Produkt" (currently set to "Paket").

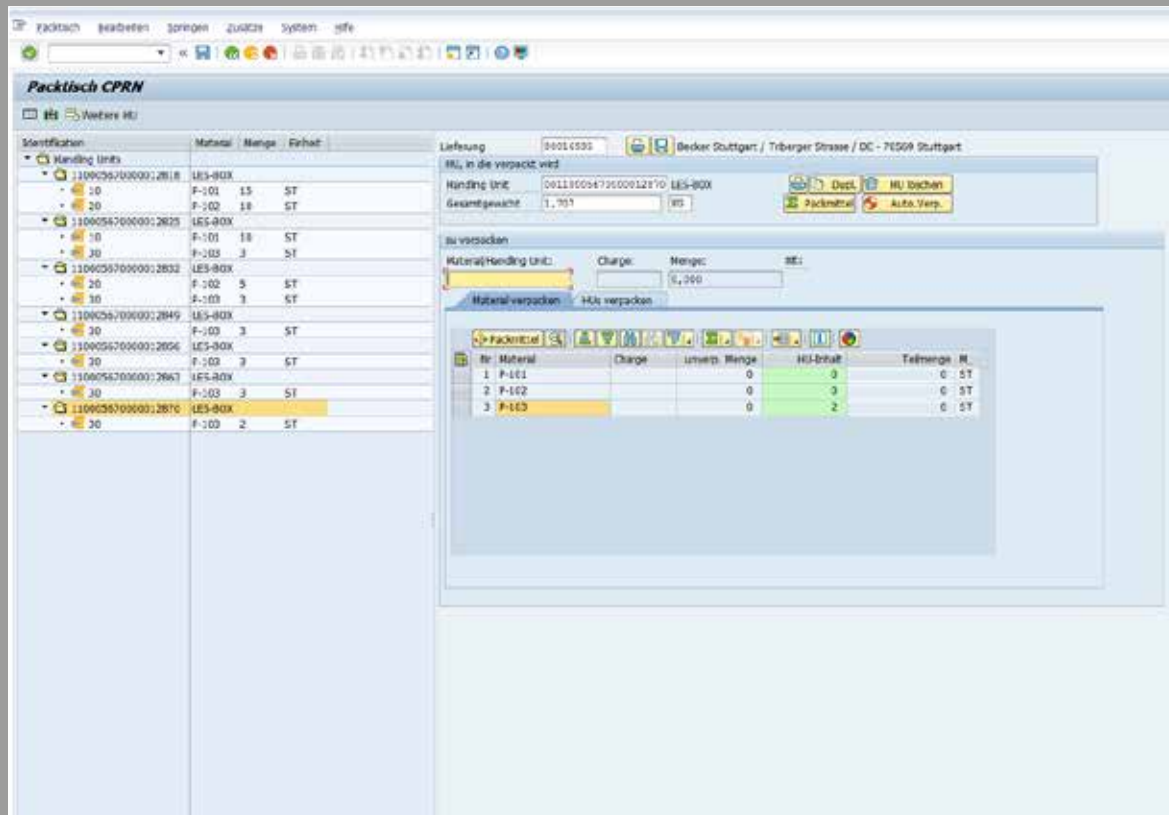
The interface also features logos for DACHSER, DHL, DPD, TNT, and UPS on the left side, and a search bar at the top with the text "hier Referenznummer scannen...".

Der SendIT-Dialog läuft am Packplatz. Sie tippen oder scannen eine Referenznummer der Sendung, die z. B. als Barcode auf dem Lieferschein steht und SendIT holt sich aus Ihrer Warenwirtschaft die Sendungsdaten.

Sie können die Daten kontrollieren und bearbeiten, Sendungen aus mehreren Paketen bilden, das Gewicht von einer Waage übernehmen und die Versandart auswählen. Auf Tastendruck erzeugt SendIT die Versandetiketten.

Das modulare Konzept ermöglicht es dem Anwender nur die Dialoge einzublenden, die er für die Abwicklung benötigt. Versenden Sie z. B. kein Gefahrgut, wird der zugehörige Erfassungsdialg ausgeblendet.

Neben dem Etikettendruck können Sie im SendIT-Dialog auch Sendungen stornieren, nach Sendungen recherchieren und den Tagesabschluss durchführen.



Im Black-Box-Modus sehen Sie nichts von SendIT. Sie arbeiten nur im vertrauten Dialog Ihrer Warenwirtschaft oder Lagerverwaltung. Sobald am Packplatz ein Versandetikett benötigt wird, sendet die Warenwirtschaft einen Auftrag an SendIT und SendIT druckt das Etikett an Ihrer Station aus.

Über eine Vielzahl von Schnittstellen kann Ihre Warenwirtschaft mit SendIT kommunizieren. Möglich sind der Austausch von CSV- oder XML-Dateien, der Zugriff auf Tabellen in einer Datenbank oder die Webservice-Schnittstelle von SendIT.

Zu jedem Druckauftrag kann Ihnen SendIT sofort die Paketnummer und einen T&T-Link zurückliefern.

Im Black-Box-Modus stehen Ihnen alle Funktionen von SendIT zur Verfügung. Ihre Warenwirtschaft nutzt SendIT wie eine Toolbox zur Versandabwicklung. SendIT läuft im Hintergrund als Windows-Dienst auf Ihrem Server.

## SENDIT AUS SICHT UNSERER KUNDEN



### **Andreas Knauer, Leiter IT bei HAMA:**

*»Mit der Komplettlösung von ProLogis haben wir nun ein zentrales System, über das sowohl die gesamte Erstellung unserer Versanddokumente als auch der Austausch von Frachtführerinformationen bis hin zur Synchronisation der Tracking-Daten abgewickelt wird.*

*Die hervorragende Zusammenarbeit insbesondere mit dem Software-Entwicklungsteam von ProLogis führte zu einem für unser Unternehmen maßgeschneiderten Ergebnis, das sich optimal in unsere Systemlandschaft integrieren ließ.«*



### **Thilo Segerer, Corporate IT Project Manager bei BSH:**

*»ProLogis war ein Anbieter, der auf Anhieb alle Anforderungen erfüllen konnte. Das kompetente Team rund um Herrn Meixner konnte aufgrund seiner langjährigen Erfahrung unsere Anforderungen schnell erfassen und hatte stets auf jede unserer Fragen eine Antwort parat – auch wenn es fachlich etwas komplexer wurde.*

*Mit SendIT haben wir den Vorteil, dass neue Frachtführer in kürzester Zeit eingebunden werden können. Zudem sind wir vollkommen flexibel.«*



### **Hondo Santos, Fachbereichsleiter Logistik bei BALLUFF:**

*»Da wir jetzt den Frachtführerwechsel schnell, einfach und kostengünstig vornehmen können, ist die Lösung von ProLogis auf Dauer deutlich günstiger als das ständige Customizing des Lagerverwaltungssystems. Wir bei Balluff hatten den Eindruck, dass Herr Meixner und sein gesamtes Team zu jedem Zeitpunkt genau wissen, wovon sie sprechen. Die hohe Kompetenz und die langjährige Erfahrung haben uns schnell überzeugt, dass ProLogis die richtige Wahl für uns ist. Unser Versandvolumen wächst stark – mit SendIT sind wir nun auch dafür sehr gut aufgestellt.«*

## SENDIT IM EINSATZ



Ersatzteile für Sämaschinen und Bodenbearbeitungsgeräte müssen schnell zum Kunden. SendIT wickelt den Versand mit Hellmann, TNT, DPD und CargoLine ab.



Über acht vollautomatische Etikettierlinien und eine Reihe manueller Packplätze werden täglich ca. 40.000 Sendungen versandt. Zur Zeit werden 24 Frachtführer eingesetzt. Über den Carrier Connector ist SendIT nahtlos in das SAP® integriert.



Robuste Outdoor-Bekleidung wird über SendIT per DPD, GLS, DHL und Hermes zum Kunden befördert.



Eine riesige Auswahl an Zubehör für die IT und Telekommunikation sendet Hama mit SendIT in alle Welt. SendIT versorgt die vollautomatischen Etikettiersysteme online und in Echtzeit mit den Druckjobs.



Für den Versand von Ersatzteilen in die ganze Welt druckt SendIT die Versandetiketten an drei Standorten.



Der zentrale SendIT-Server versorgt ca. 120 manuelle Packplätze in Deutschland, Österreich und der Schweiz mit Druckjobs für die täglich bis zu 15.000 Pakete.



Sendungen mit elektronischen Bauteilen und EDV-Zubehör werden an vier Arbeitsplätzen mit SendIT versandfertig gemacht.



Ob Kataloge oder Pakete mit DHL, Hermes, DHL Express, Schenker oder GLS, SendIT übernimmt die Versanddaten aus dem Weltbild-Großrechner und druckt auf über 15 Avery-Druckern die richtigen Etiketten



**ProLogis Automatisierung  
und Identifikation GmbH**

Hagsdorfer Straße 3  
85368 Sixthaselbach

Telefon (08764) 93 29-0  
Telefax (08764) 93 29-33

[www.prologis.de](http://www.prologis.de)

ProLogis entwickelt seit über 25 Jahren Lösungen für die industrielle Kennzeichnung und Datenerfassung. Unsere Lösungen unterstützen die Produktion und die Intralogistik zahlreicher großer und kleiner Unternehmen aus unterschiedlichen Branchen.

In Kombination mit Hardware bewährter Hersteller liefern wir Ihnen leistungsfähige Komplettsysteme aus einer Hand. Unsere langjährige Erfahrung in der innerbetrieblichen Logistik macht uns zu einem kompetenten Gesprächspartner bei der Analyse Ihrer Prozesse.

Als inhabergeführtes Unternehmen legen wir größten Wert auf Flexibilität, Schnelligkeit und besten Service für unsere Kunden. Langfristige erfolgreiche Partnerschaften mit Kunden und Lieferanten sind die beste Basis für unsere Arbeit.